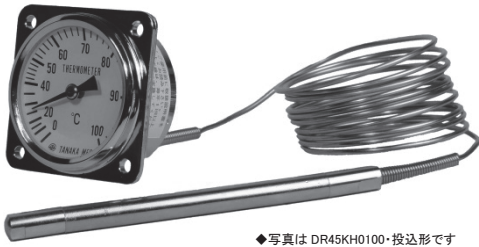


防滴形
一般工業用

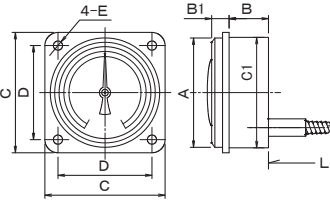
蒸気圧式隔測指示温度計

DR45KH 埋込形・リード線背面取り出し



◆写真は DR45KH0100・投込形です

■DR45 形外観図



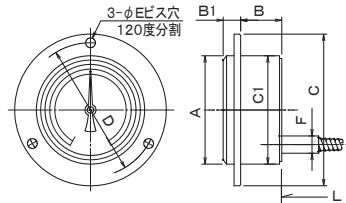
◆ケースはメッキ仕上げです

DR46KH 埋込形・リード線背面取り出し



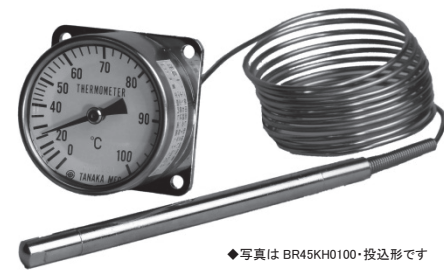
◆写真は DR46KH0120・投込形です

■DR46 形外観図



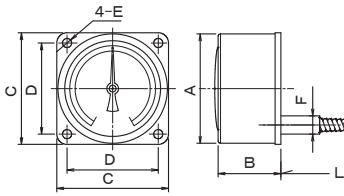
◆ケースはメッキ仕上げです

BR45KH 壁掛形・リード線背面取り出し



◆写真は BR45KH0100・投込形です

■BR45 形外観図



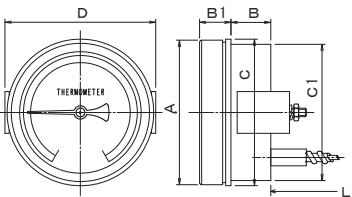
◆ケースはメッキ仕上げです

VN60CH・VN75PH・VN100CH 埋込形・リード線背面取り出し



◆写真は VN60CH0100・R1/2 ユニオンネジ付です

■VN 形外観図



◆本品はパネルに埋込み背面から専用ブラケットで固定します
◆ケースは全て黒色となります

◆ご注意
掲載している全ての温度計は振動や衝撃が生じる場所、高温・高温環境、腐食性ガスが生じる場所でご使用になれません。
設置において温度指示部と感温部の高低差が指示部を基準として概ね1mを超える場合は補正が必要となりますのでご発注時にご指示下さい。

共通寸法・仕様表

型式	目盛板	取付方法	リード線取り出し位置	A	B	B1	C	C1	D	E	F	リード長さ(L)	ケース材質/色	感温部材質
DR45KH	45φ	埋め込み	背面	50	(18)	8	55	50	43	φ4.2	----	2φ×1.5m-銅製 (メッキ付)	亜鉛ダイカスト クロームメッキ	黄銅製 (メッキ付)
DR46KH	↑	↑	↑	48	(19)	↑	70	↑	62	φ4.5				
BR45KH	↑	壁掛	↑	48	(26)	----	49	----	40	φ4.2	φ8			
DN60AH	60φ	埋め込み	↑	69	19	(15)	89	65	78	φ4.5	----	6φ×2.0m-銅製 (保護フレキ付)	亜鉛ダイカスト シルバー色焼付	黄銅製 (メッキ付)
DN75CH	75φ	↑	↑	85	20	↑	105	80	95	↑	----			
DN100CH	100φ	↑	↑	110	21	↑	136	106	122	φ5.5	----			
VN60CH	60φ	↑	↑	69	19	↑	70	65	----	----	----			
VN75PH	75φ	↑	↑	85	20	↑	86	80	----	----	----			
VN100CH	100φ	↑	↑	110	21	↑	111	106	----	----	----			

●取付の際にはリード線導入口などの穴あけ箇所や本体背面に断熱処理を行って下さい。 ●本体固定用のビスは付属しておりません。ビス穴寸法以下の下地に適したビスを用いて必ず固定してご使用下さい。 ●感温部及びリード線の固定には市販のケーブル固定具などをご使用下さい。 ●本品を腐食性ガスや液体の計測に使用することはできません。また、本体をその様な環境に設置しますと故障の原因となります。 ●本品は振動や衝撃が加わる場所に設置しないで下さい。 ●本体設置の際は、なるべく目線と水平になる場所に、また定期校正等メンテナンス時に取り外しが可能な場所に設置してください。 ●記載されております仕様及びデザインは予告無く変更する場合がございます。 ●弊社ではお客様設置場所での修理・交換及び校正作業は行っていません。

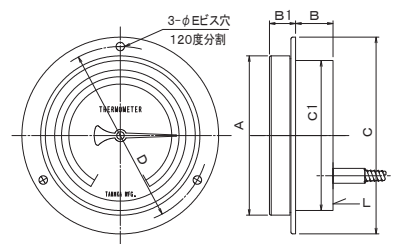
DN60AH DN75CH DN100CH 埋込形・リード線背面取り出し 投込形・接続ネジ付

◆写真は DN60AH0100 です



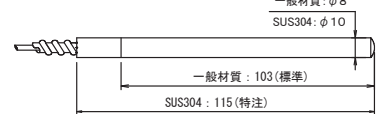
◆ケースは DN60 がシルバー色、その他は黒色となります

DN-AH・CH 形共通寸法図

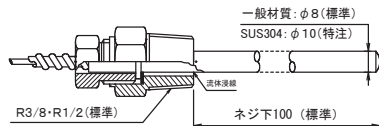


全機種共通 標準感温部寸法図

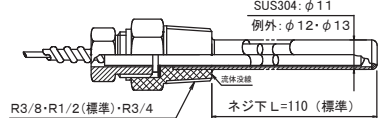
■投込形



■ユニオンネジ付



■保護管付



■製作可能温度レンジ

45・46型	0/100・0/120・0/150℃
60型	0/50・0/60・0/80・0/100・0/120・0/150℃
75型	0/50・0/60・0/80・0/100℃
100型	0/120・0/150・0/200℃

■温度レンジの選択に当たって一時的であっても最高目盛を超えて使用しないことは勿論のこと、常時ご使用になる温度が目盛範囲の70~80%を指示している状態が適当です。