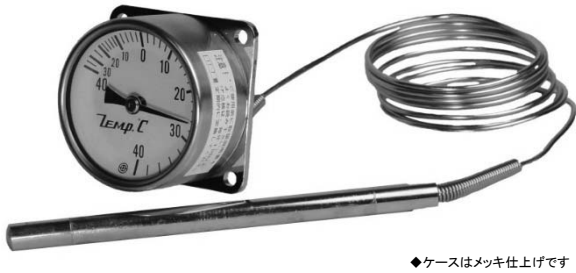


設備機器用

小型蒸気圧式隔測指示温度計

冷凍・冷蔵ショーケース、その他設備機器の温度管理に最適な少スペースモデルです

BR45KH44 壁掛形・リード線背面取り出し (-40~40℃)



◆ケースはメッキ仕上げです

DR45KH44 埋込形・リード線背面取り出し (-40~40℃)



◆ケースはメッキ仕上げです

DR46KH44 埋込形・リード線背面取り出し (-40~40℃)

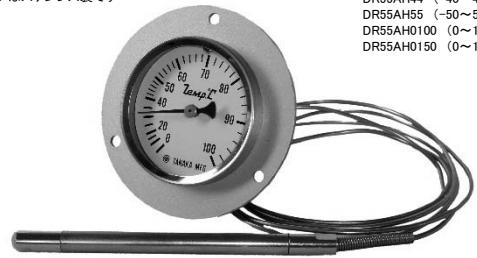


◆ケースはメッキ仕上げです

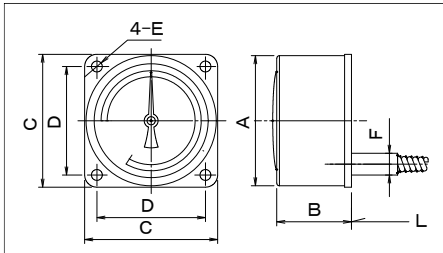
DR55AH 型 埋込形・リード線背面取り出し

◆ケースはシルバー色焼付け仕上げです
リングはステンレス製です

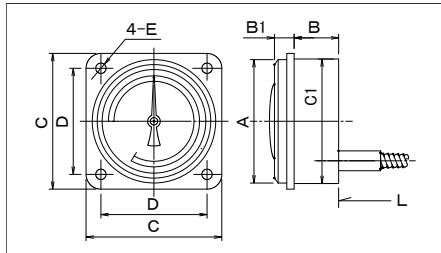
下記の温度目盛が製作可能です
DR55AH44 (-40~40℃)
DR55AH55 (-50~50℃)
DR55AH100 (0~100℃)
DR55AH150 (0~150℃)



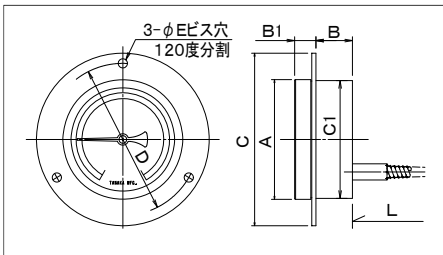
BR45KH44 外観寸法図



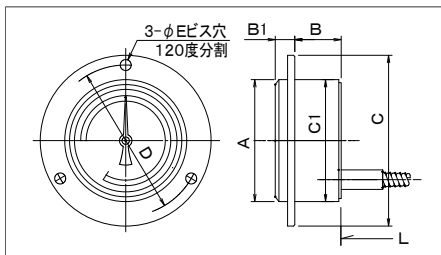
DR45KH44 外観寸法図



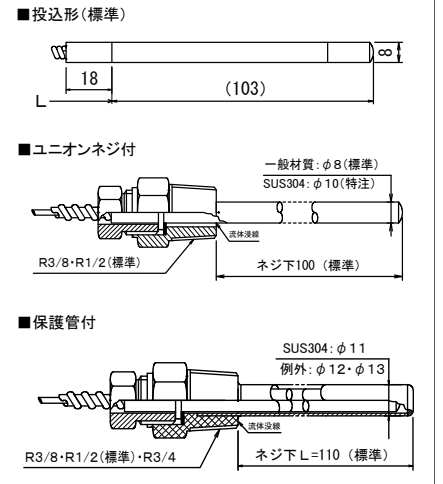
DR55AH 型外観寸法図



DR46KH44 外観寸法図



全機種共通 標準感温部寸法図



■温度レンジの選択に当たって
一時的であっても最高目盛を超えて使用しないことは勿論のこと常時ご使用になる温度が目盛範囲の70%程度を指示している状態が適当です。

◆ご注意

- 掲載している全ての温度計は振動や衝撃が生じる場所、高温・高湿環境、腐食性ガスが生じる場所でご使用になれません。
- 設置時において温度指示部と感温部の高低差が指示部を基準として概ね1mを超える場合は補正が必要となりますのでご発注時にご指示下さい。

共通寸法・仕様表

型式	目盛板	取付方法	リード線取り出し位置	A	B	B1	C	C1	D	E	F	リード長さ(L)	ケース材質/色	感温部材質
BR45KH44	45φ	壁掛	背面	48	(26)	---	49	---	40	φ4.2	φ8	2φ×1.5m-銅製 (メッキ付)	亜鉛ダイカスト クロムメッキ	黄銅製 (メッキ付)
DR45KH44	↑	埋込込み	↑	50	(18)	8	55	50	43	φ4.2	---			
DR46KH44	↑	↑	↑	↑	(19)	↑	70	↑	62	φ4.5	---			
DR55AH	55φ	↑	↑	59	(18)	(10.5)	85	58	75	↑	---		亜鉛ダイカスト シルバー色焼付け	

●取付の際にはリード線導入口などの穴あけ箇所や本体背面に断熱処理を行って下さい。 ●本体固定用のビスは付属しておりません。ビス寸法以下の下地に適したビスを用いて必ず固定してご使用下さい。 ●感温部及びリード線の固定には市販のケーブル固定具などをご使用下さい。 ●本品を腐食性ガスや液体の計測に使用することはできません。また、本体をその様な環境に設置しますと故障の原因となります。 ●本品は振動や衝撃が加わる場所に設置しないで下さい。 ●本体設置の際は、なるべく目線と水平になる場所に、また定期校正等メンテナンス時に取り外しが可能な場所に設置してください。 ●記載されております仕様及びデザインは予告無く変更する場合がございます。 ●弊社ではお客様設置場所での修理・交換及び校正作業は行っておりません。

株式会社田中製作所

〒362-0013 埼玉県上尾市上尾村 1343-3
☎048-773-2345 Fax048-773-2347
e-mail tanaka_mfg@pop07.odn.ne.jp