

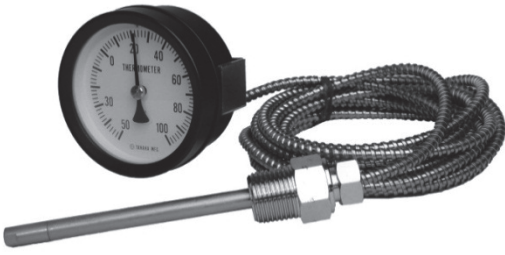
防滴形
一般工業用

各種ガス圧式指示温度計

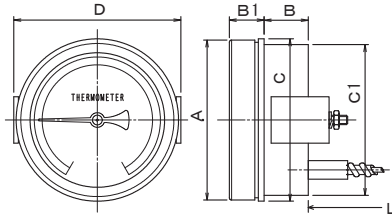
TVN75PH
TVN100CH

埋込形・リード線背面取り出し
投込形・接続ネジ付

◆ケースは全て黒色となります



VN-PH-CH形共通外観図



◆本品はパネルに埋込み背面から専用ブラケットで固定するタイプです

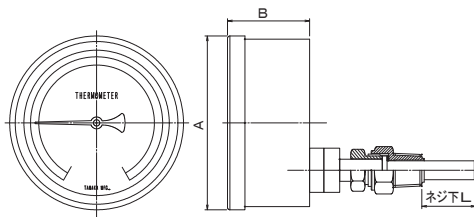
TAN75CG
TAN100CG

直結形・感温部下方取り出し
接続ネジ付

◆写真は TAN75CG55・R1/2 エコネジ付です



TAN-CH形共通外観図



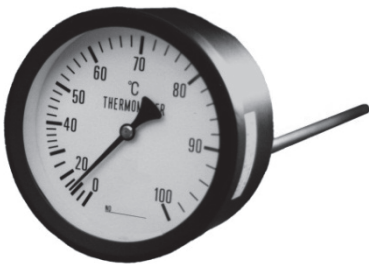
※製作可能温度は 120℃までとなります

◆ケースは全て黒色となります

TAN75CH
TAN100CH

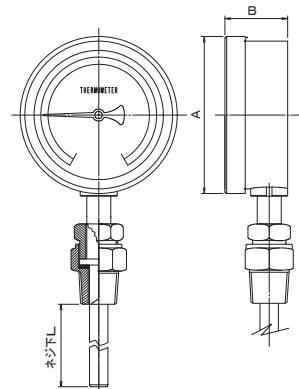
直結形・感温部背面取り出し
接続ネジ付

◆写真は TAN100CH100 です



◆ケースは全て黒色となります

TAN-CG形共通外観図



※製作可能温度は 120℃までとなります

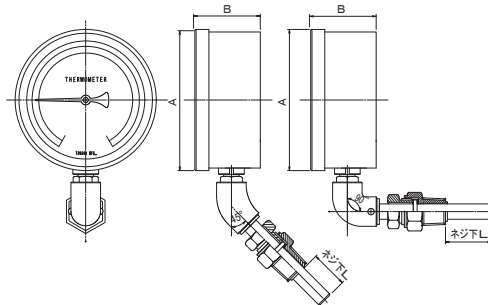
TANL75CG
TAN100CG

直結形・感温部下方L曲り
接続ネジ付

◆ケースは全て黒色となります



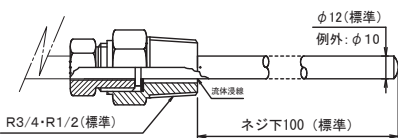
TAN(45)L-CG形共通外観図



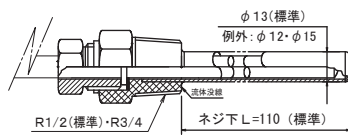
※製作可能温度は 200℃までとなります

全機種共通 標準感温部寸法図

■ユニオンネジ付



■保護管付



■温度レンジの選択に当たって
一時的であっても最高目盛を超えて使用しないことは勿論のこと、常時ご使用になる温度が目盛範囲の70~80%を指示している状態が適当です。

◆ご注意: 掲載している全ての温度計は振動や衝撃が生じる場所、高温・高湿環境、腐食性ガスが生じる場所でご使用になれません。

共通寸法・仕様表

型式	目盛板	取付方法	リード線取り出し位置	A	B	B1	C	C1	リード長さ(L)	ケース材質/色	感温部材質
TVN75PH	75φ	埋め込み ブラケット固定	背面	85	20	(15)	86	80	6φ×2m-銅製 (ネジ付)	亜鉛ダイカスト 黒艶消し焼付	SUS304
TVN100CH	100φ	↑	↑	110	21	↑	111	106	6φ×2m-SUS304 (投込み)		
TAN(L)75CH(G)	75φ	直結	----	85	(34)	----	----	----	----		
TAN(L)100CH(G)	100φ	↑	----	110	(51)	----	----	----	----		

●取付の際にはリード線導入口などの穴あけ箇所や本体背面に断熱処理を行って下さい。 ●本体固定用のビスは付属しておりません。ビス穴寸法以下の下地に適したビスを用いて必ず固定してご使用下さい。 ●感温部及びリード線の固定には市販のケーブル固定具などをご使用下さい。 ●本品を腐食性ガスや液体の計測に使用することはできません。また、本体をその様な環境に設置しますと故障の原因となります。 ●本品は振動や衝撃が加わる場所に設置しないで下さい。 ●本体設置の際は、なるべく目線と水平になる場所に、また定期校正等メンテナンス時に取り外しが可能な場所に設置してください。 ●記載されております仕様及びデザインは予告無く変更する場合がございます。 ●弊社ではお客様設置場所での修理・交換及び校正作業は行っていません。

株式会社田中製作所

〒362-0013 埼玉県上尾市上尾村 1343-3
☎048-773-2345 Fax048-773-2347
e-mail tanaka_mfg@pop07.odn.ne.jp